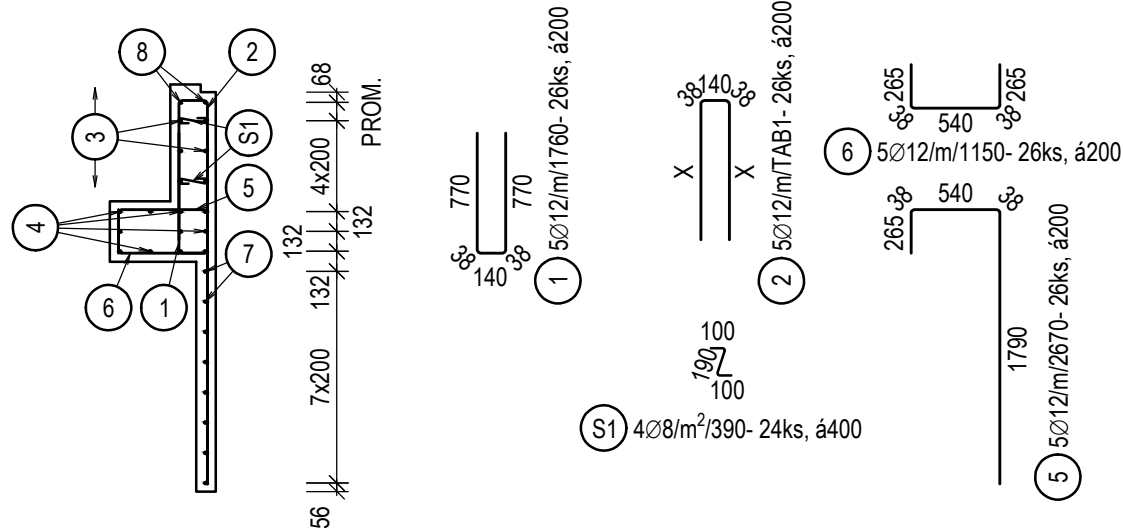


VÝKRES VÝZTUŽE - ZEĎ Z03

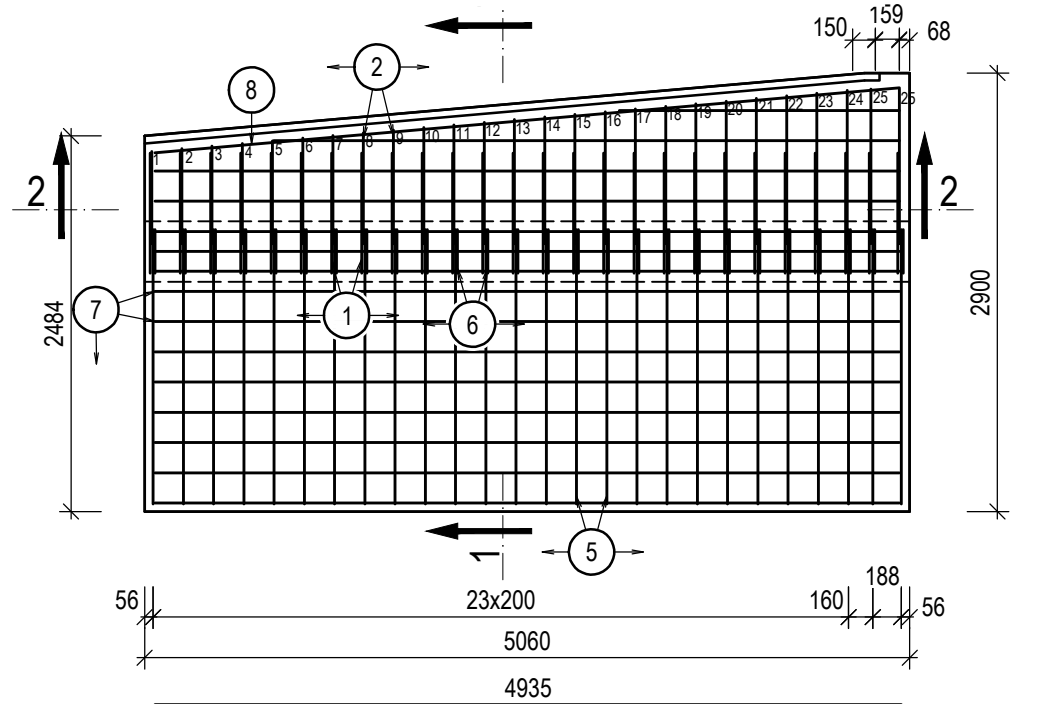
ŘEZ 1-1

M 1 : 50



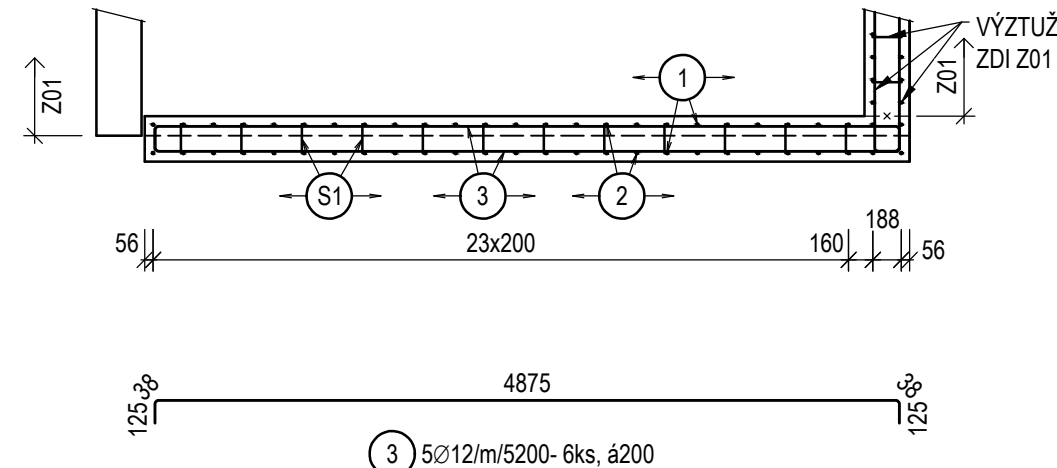
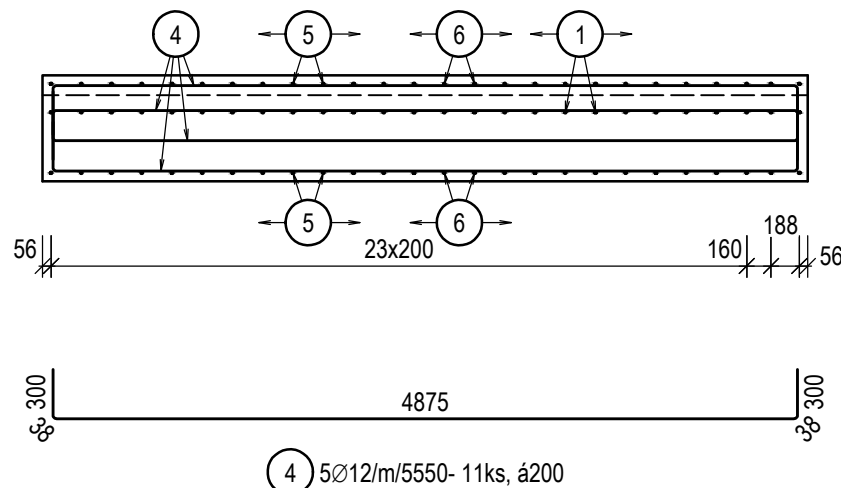
POHLED

M 1 : 50



ŘEZ 2-2

M 1 : 50



TABULKA 1 - PŘEHLED DÉLEK PRO POLOŽKU 2

POLOŽKA	X [m]	L [m]	POČET [ks]	CELKOVÁ DÉLKA [m]
2.1	0,610	1,436	1	1,44
2.2	0,630	1,476	1	1,48
2.3	0,650	1,516	1	1,52
2.4	0,660	1,536	1	1,54
2.5	0,680	1,576	1	1,58
2.6	0,700	1,616	1	1,62
2.7	0,720	1,656	1	1,66
2.8	0,730	1,676	1	1,68
2.9	0,750	1,716	1	1,72
2.10	0,770	1,756	1	1,76
2.11	0,790	1,796	1	1,80
2.12	0,800	1,816	1	1,82
2.13	0,820	1,856	1	1,86
2.14	0,840	1,896	1	1,90
2.15	0,860	1,936	1	1,94
2.16	0,870	1,956	1	1,96
2.17	0,890	1,996	1	2,00
2.18	0,910	2,036	1	2,04
2.19	0,930	2,076	1	2,08
2.20	0,940	2,096	1	2,10
2.21	0,960	2,136	1	2,14
2.22	0,980	2,176	1	2,18
2.23	1,000	2,216	1	2,22
2.24	1,010	2,236	1	2,24
2.25	1,020	2,256	2	4,51
CELKOM			26	48,70

SPECIFIKACE VÝZTUŽE

PRVEK	POLOŽKA	PRŮMĚR [mm]	DÉLKA [m]	POČET [ks]	CELKOVÁ DÉLKA [m]		
					OCEL: B 500B		
ZEĎ Z03	1	Ø 12	1,760	26		45,76	
	2	Ø 12	TAB1	26		48,70	
	3	Ø 12	5,200	6		31,20	
	4	Ø 12	5,550	11		61,05	
	5	Ø 12	2,670	26		69,42	
	6	Ø 12	1,150	26		29,90	
	7	Ø 12	4,940	8		39,52	
	8	Ø 12	5,220	2		10,44	
	S1	Ø 8	0,390	24	9,36		
CELKOVÁ DÉLKA [m]					9,36	335,99	0,00
JEDNOTKOVÁ HMOTNOST [kg/m]					0,395	0,888	1,578
HMOTNOST SPOLU [kg]					3,69	298,29	0,00
HMOTNOST CELKEM [kg]					301,99		
HMOTNOST CELKEM + 5% [kg]					317,09		

SPECIFIKACE BETONU:

ŽELEZOBETONOVÁ ŽÍDKA Z03 C 30/37 - XC3, XF3(F.1.2) - CI 0,40 - Dmax22 - S4 max. průsak 20 mm dle ČSN EN 12390-8 3,61m³

SPECIFIKACE OCELI:

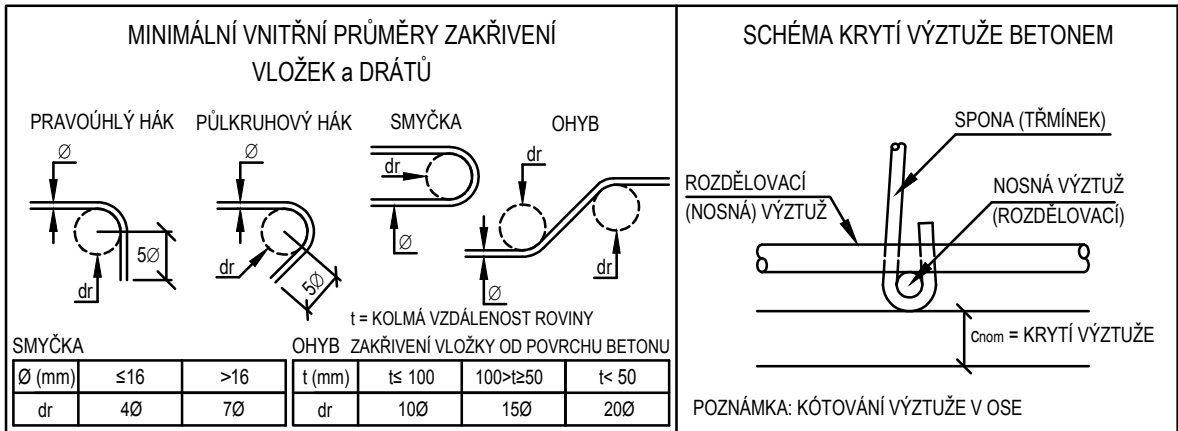
ŽELEZOBETONOVÁ ŽÍDKA Z03 B 500B 0,32t

KRYTÍ

ŽELEZOBETONOVÁ ŽÍDKA Z03 cmin = 40mm cnom = 50mm

MIN. POLOMĚRY ZAOBLENÍ VÝZTUŽE

φ [mm]	poloměr [mm]
8	16
12	24
16	32



OBJEDNATEL: OSTRAVA!!! STATUTÁRNÍ MĚSTO OSTRAVA PROKEŠOVO NÁMĚSTÍ 8 729 30 OSTRAVA		ZHOTOVITEL: AFRY AFRY CZ s.r.o. MAGISTRŮ 1275/13 140 00 PRAHA 4 tel.: +420 277 005 500 www.afry.cz		
HLAVNÍ INŽENÝR PROJEKTU: Ing. DAVID NOVÁK	ZODPOVĚDNÝ PROJEKTANT: Ing. VLADIMÍR PITÁK	VYPRACOVAL: Ing. EMÍLIA KAJÁNKOVÁ	Kontroloval: Ing. LUBOMÍR MACURA	
NÁZEV PROJEKTU: REVITALIZACE NÁMĚSTÍ REPUBLIKY				
ČÁST:	DOKUMENTACE OBJEKTŮ			
STAVEBNÍ OBJEKT:	SO 602.1 Prostor podchodů směrem ke tramvajovým zastávkám			
PŘÍLOHA:	VÝKRES VÝZTUŽE-ZEĎ 03			
KRAJ:	MORAVSKOSLEZSKÝ	ČÁST:	PŘÍLOHA Č.:	ČÍSLO PARE:
DATUM:	11/2024	D.5 6.8		
STUPEŇ:	DPS			
MĚŘÍTKO:	1:50			
Č. ZAKÁZKY:	2022/0144			